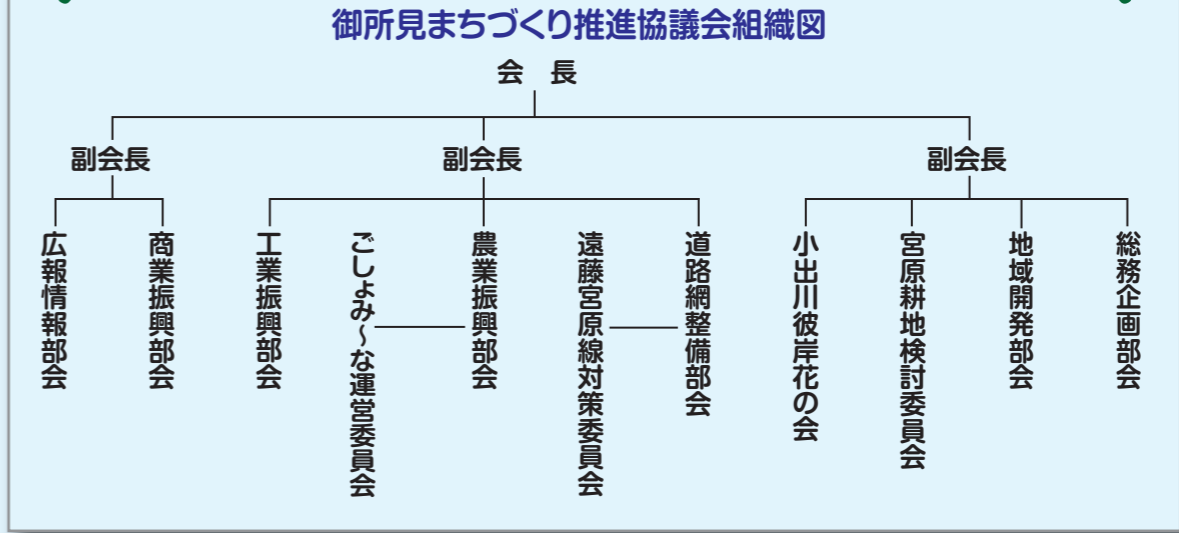
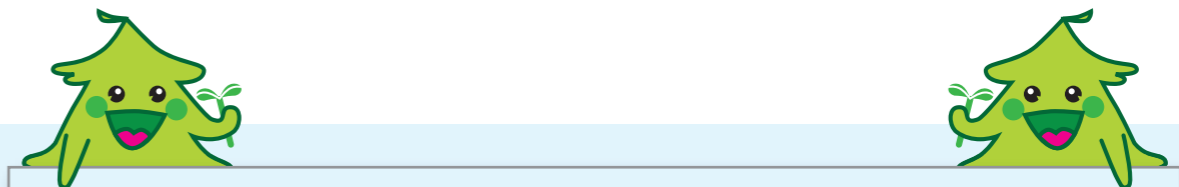


まちづくりの組織と活動



平成24年度の各部会の主な活動内容

- 総務企画部会** 葛原第一処分場の埋立て終了に伴ない、多目的広場として整備要望書を市に提出。
- 道路網整備部会** 継続運営が厳しい『ふじみ号』の利用者拡大に向け、アンケート調査を実施。
- 地域開発部会** 市街化調整区域内の開発(地目変更)の許可について、勉強会を開催。
- 広報情報部会** 御所見地域の状況をわかりやすく伝えるため、広報誌『まちづくりニュース』を発行。
- 農業振興部会** 葛原の荒廃地対策として3年前4反で始めた小麦・大豆の栽培面積を、1町8反に拡大するための支援。
- 商業振興部会** 地域の人々が作った工芸・手芸用品の展示・販売をお手伝いする『フレンドリーショップ』を準備中。

ファーマーズマーケット

ごしよみくいな



JAさがみ緑化センター内の営業も1年が過ぎ、利用者から「野菜が新鮮で美味しー!」など嬉しい声が届いています。今年度は「鶴市場」れんげまつり、藤沢市民まつり、トントンまつりなどのイベントに出張販売し「ごしよみくいな」を広くPRしました。12月には御所見小学校3年生の子どもたちが訪れ、御所見で採れる野菜について学び、買い物体験をしました。今後は案内板を増やし、より多くの人に来てもらえるよう努力していきます。

新鮮で栄養価の高い地元の野菜を、ぜひ食べてみて下さい。

営業日: 月・火・金・土曜日
 営業時間: 9時~15時
 金曜日は10時から片瀬漁港で水揚げされた魚を販売しています。

編集委員(広報情報部会)

- 部長 石田 まり子
- 用田 伊東 京子 菅浦 高橋 和子
- 打戻 宮治 八千代 葛原 矢部 登喜枝
- 宮原 小川 明美 宮原北町 浅利 恵子

まちづくりニュース

発行
 御所見まちづくり
 推進協議会
 広報情報部会
 TEL 48-1002

夢のあるまちづくりを目指して!



御所見まちづくり推進協議会
 会長 高橋 忠雄

まちづくり推進協議会では、地域の皆様のご協力をいただき「誰もが安心して快適に暮らして続けられる生活環境づくり」や「御所見地区の将来に夢が持てるまちづくり」を目指し、いろいろな事業を進めています。

以下は事業の進捗状況です。

- 幹線道路について**
- ・ 県道藤沢厚木線
- 平成20年3月に開通し、沿線に商業施設が

地区内開発事業について

- ・ 新産業の森(葛原地区)
計画の一部17haを工業用地として開発する事業が行われ、すでに福山通運(株)が誘致され開業しています。
- ・ 御所見中心ゾーンの整備
市民センター周辺14haの整備が進んでいます。区域内の主要区画道路は国からの

地区外開発事業について

- ・ 相鉄線の延伸
相鉄いずみの線が湘南台から遠藤まで、地下鉄として延伸することが、平成24年11月に決定しました。平成25年1月に「いずみの線新駅周辺まちづくり計画検討委員会」が設置され、具体的な検討が進められます。
- ・ 新幹線新駅(湘南新駅)
リニアモーターカーの開通が決定し、新幹線新駅(寒川町倉見)の設置について関係組織に促進要望をいたします。
- ・ 北部地域の交通網整備
「藤沢市交通マスタープラン策定協議会」が平成25年1月に発足しました。御所見地域全体の交通網整備を要請して行きます。



「自然と調和した潤いのある心なごむまち御所見」をめざして

魅力ある 御所見に...

御所見中心地区

「むら」の風土と調和した
「賑わい」と「定住」を育むまちづくり

御所見地区の中心にふさわしいまちづくりを実現するために、市の支援を受け地域住民が主体となって話し合いを進めています。現在は、基本構想をより具体化するための検討が進められています。

戸中橋線

道路の拡幅及び歩道の設置工事を平成24年度に一部着工。
(平成27年度完成予定)

用田バイパス

平成26年度全線開通予定

新産業の森 (北部地区組合土地区画整理事業)

県道藤沢厚木線の開通により広域交通機能が飛躍的に高まりました。新たな産業ゾーンとして研究施設・周辺環境に配慮した工場を誘致するため、市街化区域編入及び土地区画整理組合設立の認可を受け、さらに平成25年度より土地及び道路の造成工事と企業誘致をすすめ、平成26年度からの進出企業の立地を目指します。

遠藤葛原線

第1工区として県道藤沢厚木線から葛原綾瀬線まで(約700m)を平成23年度から5ヶ年計画で進めており、現在、道路設計や様々な調査を進めています。

宮原耕地情報

れんげの里まつり

毎年、ゴールデンウィーク中に開催されるれんげまつりは10年目を迎え、今年度新たに菜の花を咲かせる予定です。いつもと違う春を感じられるのでは…。

模擬店 } お楽しみがいっぱい!
即売 }

開催日時:4月28日(日)10:00~

ブルーベリー

今年も甘くて美味しいブルーベリーがたくさん実りそう。皆さんぜひ摘みとりにきてね。

開園日時:7月21日(日)~8月30日(金)

日・水・金曜日 9:00~12:00

入園料:200円 100g:200円

昨年の実績

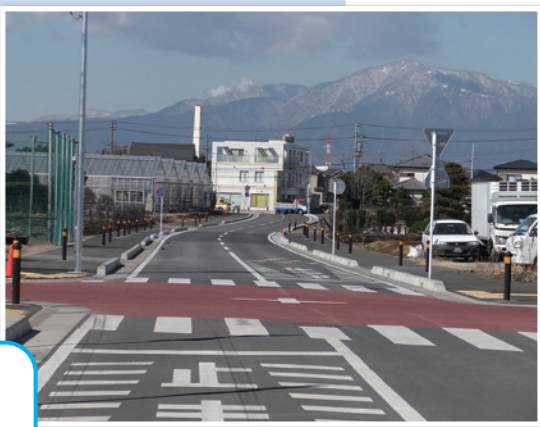
入場者数	収穫量	開園日数
961人	633kg	18日

上記のお問い合わせ
090-2738-5225 西山



宮原古里線

平成24年12月全線開通。



緑化センター駐車場付近から丸子茅ヶ崎線を望む

“健康と文化の森”構想

貴重な谷戸景観や緑地空間を恒久的に保全しつつ都市機能の集積(学術研究機能、予防医療、健康増進機能、新駅)を図るための検討を進め、平成24年3月に「健康の森基本計画」ができました。その後、これまでに参画した地域住民の代表及び自然保護団体代表が中心になり、平成24年7月に「健康の森管理運営協議会」が設置されました。

遠藤宮原線

宮原南交差点の工事が終了し、3月末で全面開通。

下水道

宮原・瀬郷地区で污水管整備が順次進められています。また、未整備地区(丸子中山茅ヶ崎線等)の設計業務が進められています。用田地区他の一部で事業計画区域を拡大しました。

毎年、彼岸の時期に「彼岸花まつり」が開催され大勢の観光客でにぎわいます。小出川沿いに3km続く花の道を歩いてみませんか。

